

ROYALE 180



Caractéristiques de l'immeuble

Nom	ROYALE 180
Adresse	rue Royale 180
Localité	1000 Bruxelles
Zone Inondable	pas situé en zone inondable
Année de construction	1995
Echelle de prix	De 295.000 € à 28.650.000 €
Echelle de surface	De 127 m ² à 12.148 m ²
Nombre d'étages	9
Type(s) de lot(s)	Bureaux, Commerce
Attestation sol	Oui
Ascenseur	Oui
Type de chauffage	Gaz
Air conditionné	Oui
Parking Intérieur	Oui

A vendre

ROYALE 180 - B2.03

1000 Bruxelles

Prix 1.500.000 €

Catégorie Bureaux

Surface 582m²

Etage 2



ROYALE 180 - B2.03 + B2.04

1000 Bruxelles

Prix 1.750.000 €

Catégorie Bureaux

Surface 697m²

Etage 2



ROYALE 180 - B2.02 + B2.04

1000 Bruxelles

Prix 2.200.000 €

Catégorie Bureaux

Surface 883m²

Etage 2



ROYALE 180 - 1st floor

1000 Bruxelles

Prix	4.000.000 €
Catégorie	Bureaux
Surface	1811m ²
Etage	1



ROYALE 180 - B2.01 + B2.02

1000 Bruxelles

Prix	4.100.000 €
Catégorie	Bureaux
Surface	1639m ²
Etage	2



ROYALE 180 - Garden + ground floor

1000 Bruxelles

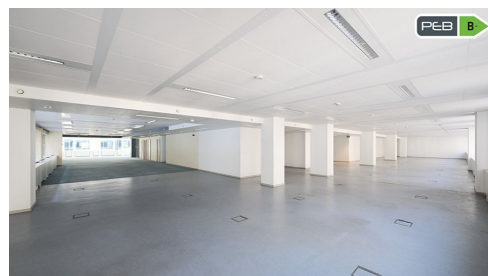
Prix	4.500.000 €
Catégorie	Bureaux
Surface	2410m ²
Etage	-1-2-3+0



ROYALE 180 - 2nd floor

1000 Bruxelles

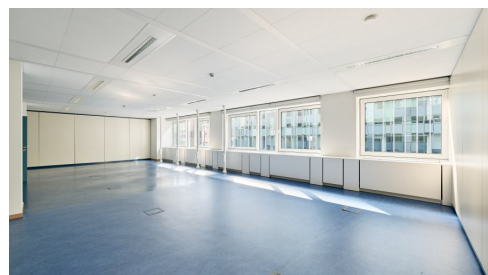
Prix	5.900.000 €
Catégorie	Bureaux
Surface	2336m ²
Etage	2



ROYALE 180 - 3rd floor

1000 Bruxelles

Prix	5.900.000 €
Catégorie	Bureaux
Surface	2335m ²
Etage	3



ROYALE 180 - 1st + 2nd floor

1000 Bruxelles

Prix	9.900.000 €
Catégorie	Bureaux
Surface	4147m ²
Etage	1+2



ROYALE 180 - Garden -> 4th floor

1000 Bruxelles

Prix	28.650.000 €
Catégorie	Bureaux
Surface	12148m ²
Etage	-3-2-1+0+1+2+3+4



ROYALE 180 - COM0.04

1000 Bruxelles

Prix	295.000 €
Catégorie	Bureaux
Surface	127m ²
Etage	0+1

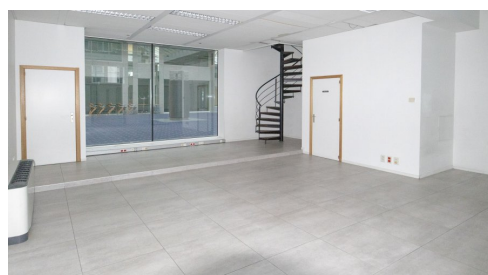


A louer

ROYALE 180 - rent - COM0.04

1000 Bruxelles

Loyer mensuel	2.117 €
Catégories	Bureaux - Commerce
Surface	127m ²
Etage	0+1



Investir

ROYALE 180 / Invest 1.026 m² retail + vacant

1000 Bruxelles

Prix	2.500.000 €
------	-------------

Catégorie	Commerce
-----------	----------

Surface	1026m ²
---------	--------------------

Rendement	6.39%
-----------	-------



Description

Le « Royale 180 », prestigieux immeuble à usage mixte, comprend des espaces de bureaux, des commerces, des archives, des appartements et des parkings. Les entrées des bureaux, des commerces et des appartements sont distinctes.

Construit en 1995, l'immeuble propose des bureaux bien entretenus avec un plan d'action en cours pour répondre aux normes énergétiques actuelles et futures.

Le Royale 180 est idéalement desservi par les transports en commun : gares "Bruxelles-Central" et "Bruxelles-Congrès" accessibles à pied. Métro Botanique, tram 92 et 93 et bus 65 et 66 à 100 mètres. Point Villo devant la porte. Possibilité de places de parking souterrain.

Contact

Vincent Schobbens
CEO SODIMCO S.A.

Ch. de Louvain 431F
vs@sodim.co
B-1380 Lasne



info@sodim.co



Document informatif et non contractuel

BE0419651494

