

## 3T ESTATE 25A



### Caractéristiques de l'immeuble

Nom	3T ESTATE 25A
Adresse	Luchthavenlaan 25A
Localité	1800 Vilvorde
Année de construction	1998
Echelle de prix	De 380.000 € à 1.935.000 €
Echelle de surface	De 347 m <sup>2</sup> à 1.763 m <sup>2</sup>
Nombre d'étages	2
Type(s) de lot(s)	Bureaux
Ascenseur	Oui
Air conditionné	Oui
Contrôle accès	Oui

## A vendre

### 3T-25 A1 - L13

1800 Vilvorde

Prix	600.000 €
Catégorie	Bureaux
Surface	780m <sup>2</sup>
Etage	1



### 3T-25 A1 - L.2.3 + L.2.4

1800 Vilvorde

Prix	380.000 €
Catégorie	Bureaux
Surface	347m <sup>2</sup>
Etage	2



### 3T-25 A1 - L.2.6

1800 Vilvorde

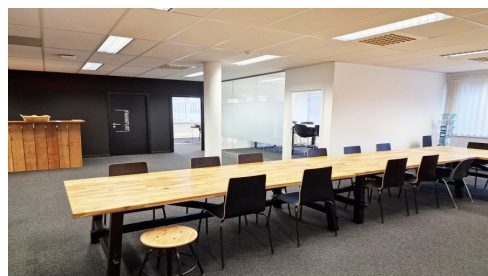
Prix	390.000 €
Catégorie	Bureaux
Surface	355m <sup>2</sup>
Etage	2



### 3T-25 A1 - L.2.1

1800 Vilvorde

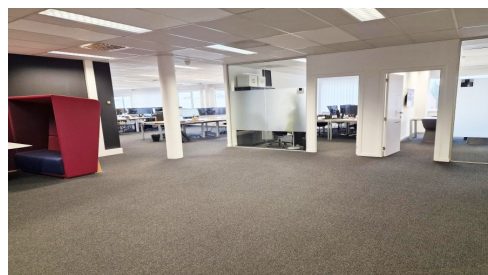
Prix	395.000 €
Catégorie	Bureaux
Surface	359m <sup>2</sup>
Etage	2



### 3T-25 A1 - L.2.5

1800 Vilvorde

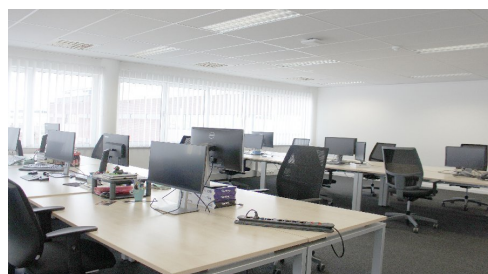
Prix	680.000 €
Catégorie	Bureaux
Surface	616m <sup>2</sup>
Etage	2



### 3T-25 A1 - L.2.5 + L.2.6

1800 Vilvorde

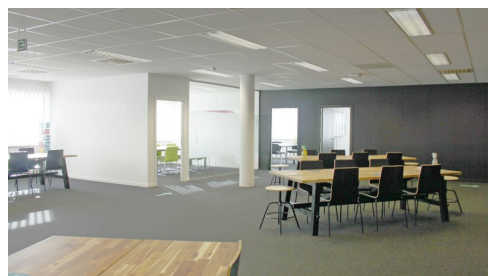
Prix	1.070.000 €
Catégorie	Bureaux
Surface	972m <sup>2</sup>
Etage	2



## 3T-25 A1 - L.2

1800 Vilvorde

Prix	1.935.000 €
Catégorie	Bureaux
Surface	1763m <sup>2</sup>
Etage	2

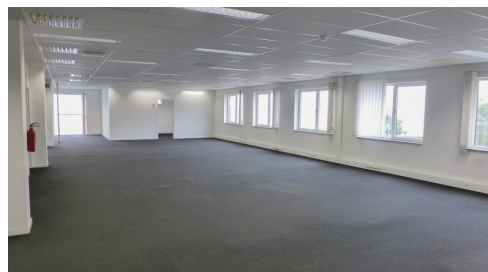


## A louer

## 3T-25 A1 - RENT - L13

1800 Vilvorde

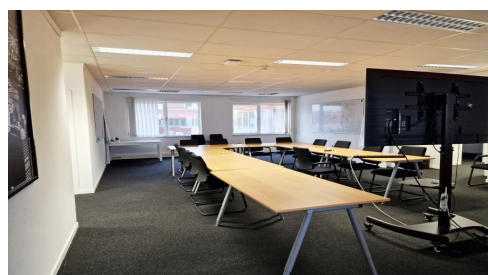
Loyer mensuel	4.548 €
Catégorie	Bureaux
Surface	780m <sup>2</sup>
Etage	1



## 3T-25 A1 - RENT - L.2.3 + L.2.4

1800 Vilvorde

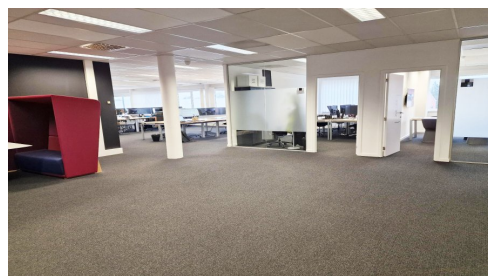
Loyer mensuel	2.894 €
Catégorie	Bureaux
Surface	347m <sup>2</sup>
Etage	2



## 3T-25 A1 - RENT - L.2.5

1800 Vilvorde

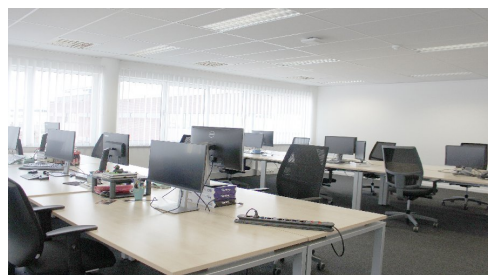
Loyer mensuel	5.136 €
Catégorie	Bureaux
Surface	616m <sup>2</sup>
Etage	2



## 3T-25 A1 - RENT - L.2.5 + L.2.6

1800 Vilvorde

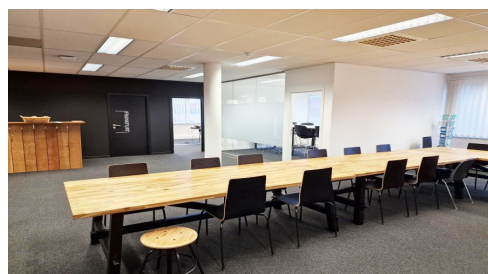
Loyer mensuel	8.098 €
Catégorie	Bureaux
Surface	972m <sup>2</sup>
Etage	2



## 3T-25 A1 - RENT - L.2

1800 Vilvorde

Loyer mensuel	14.691 €
Catégorie	Bureaux
Surface	1763m <sup>2</sup>
Etage	2



## Description

Ce bel immeuble de bureaux est situé dans un parc d'affaires à Vilvorde. Les bureaux sont vastes et lumineux.

L'accès y est aisé en voiture via le ring de Bruxelles R0 et la E19 et il bénéficie d'un grand parking extérieur. Les bureaux sont proches de la gare de Vilvorde ainsi que de nombreuses lignes de bus De Lijn. La ligne F20 Halle-Bruxelles de l'autoroute cyclable passe non loin de là.

## Contact

**Vincent Schobbens**

CEO

[vs@sodim.co](mailto:vs@sodim.co)

**SODIMCO S.A.**

Ch. de Louvain 431F

B-1380 Lasne



[info@sodim.co](mailto:info@sodim.co)



Document informatif et non contractuel

BE0419651494

